



POHLED Z ULICE HALENÁRSKÁ

1:500 0 5 10 20 50



POHLED Z NAVRHOVANÉHO NÁMĚSTÍ

1:500 0 5 10 20 50

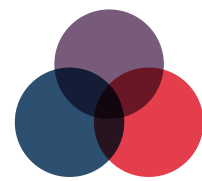


ŘEZ B - B

1:500 0 5 10 20 50

ŘEZ C - C

1:500 0 5 10 20 50



Udržitelnost tohoto projektu se nevztahuje jen k energetické náročnosti. Ve skutečnosti je toto téma daleko komplexnější a dotýká se více aspektů života - ekonomie, ekologie a sociologie.

Výjimečná lokalita stavby vybízí k návratu k lokálnímu způsobu života - známém pod pojmem 15' město, kdy jsou veškeré funkce potřebné k životu dostupné chůzí.

ZELNÉ MĚSTO (EKOLOGIE)

Práce s vegetací je koncipována tak, aby docházelo k přirozenému ochlazení města. Zároveň, díky pečlivě vybrané druhovosti, podporujeme lokální biodiverzitu. Hospodaření s vodou je navrženo tak, aby se voda udržela co nejvíce v daném území a byla využita pro závlahu vegetace.



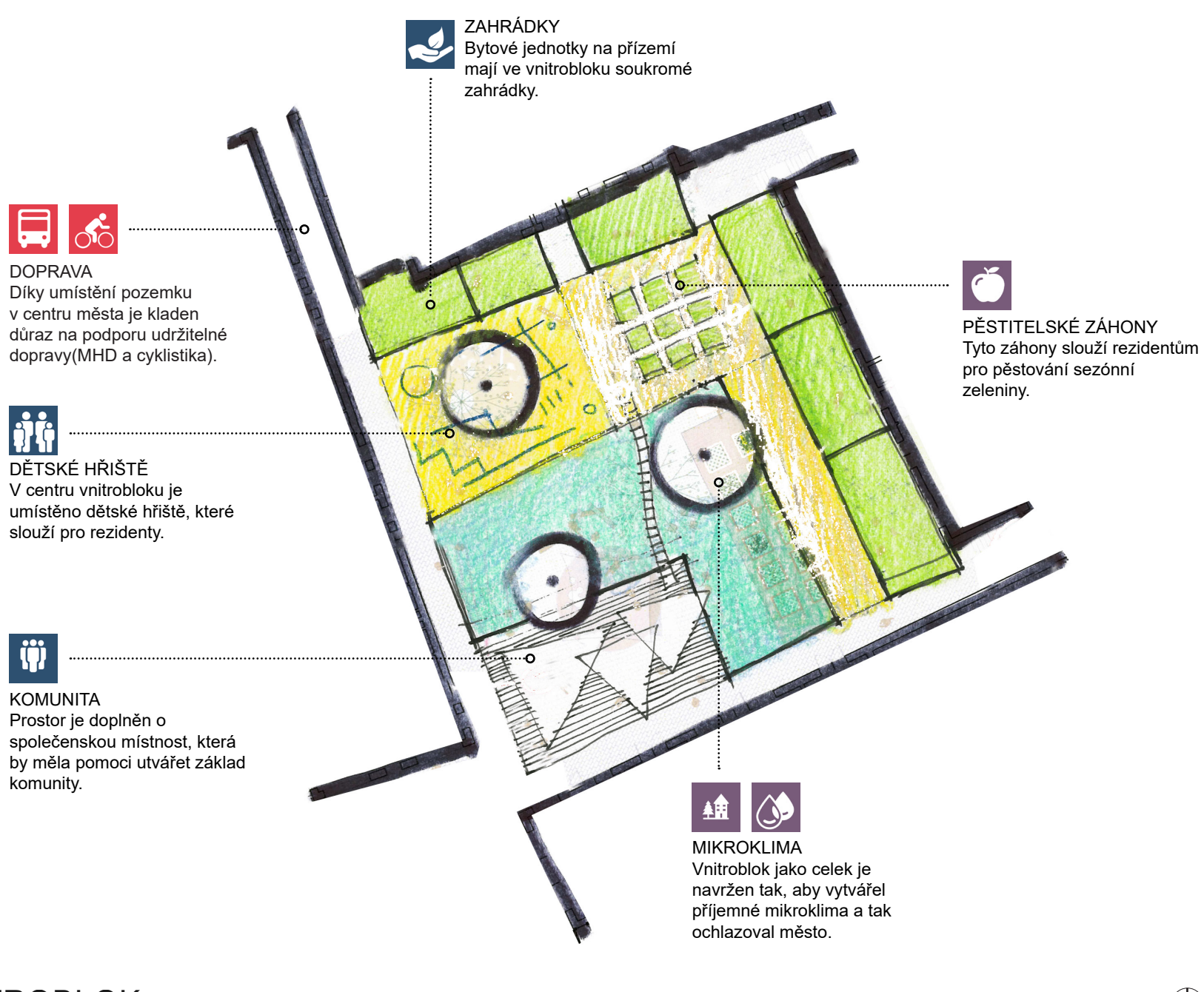
BOHATÉ MĚSTO (EKONOMIE)

Díky svému umístění je možno využít stávající síť a další infrastrukturu. Doplněním komerčních prostor a veřejných prostranství se navyšuje ekonomický potenciál centra města.



KOMUNITA (SOCIOLOGIE)

Celý komplex je navržen s důrazem na vytváření komunity. Byty jsou navrženy tak, aby vyhovovaly všem věkovým kategoriím s důrazem na rodinu.



VNITROBLOK

ZAHRADNÍ KONCEPCE

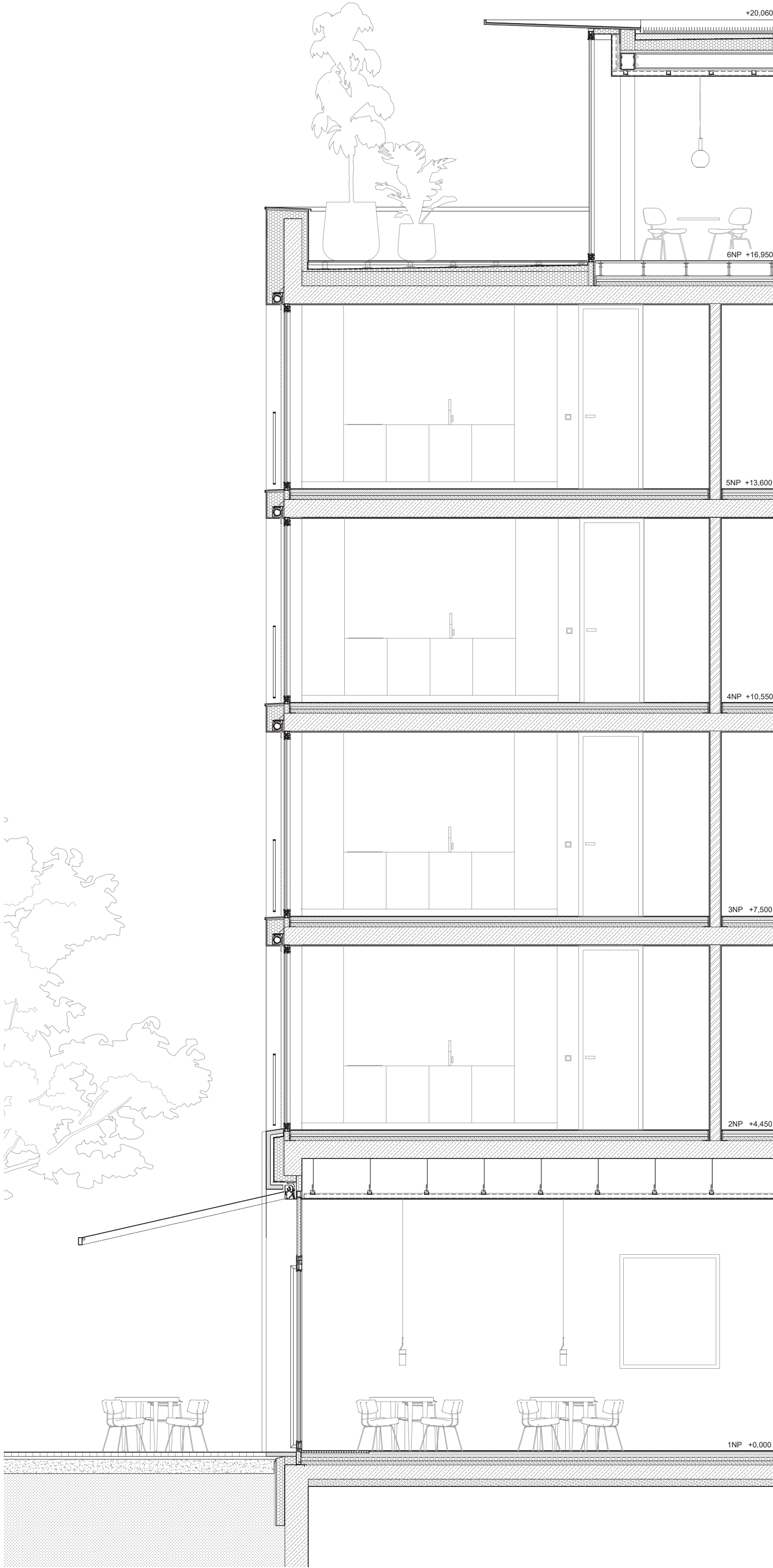
Celkové urbanistické koncepty odpovídá i řešení a použití vegetace. Voleny jsou tradiční způsoby umísťování stromů v městském prostředí - do stromoadí, do pravidelných rastrů či jako solitéry. Stávající dřeviny jsou v maximální míře zachovány. Stromoadí jsou volena promyšlená v souvislosti s orientací ke světovým stranám - ulice ve směru severojižním (ul. Antona Malatinského, Halenárska, Paulínska) jsou doplněny o dvouřadé aleje; alej v ulici ve směru západovýchodním (ul. Dolnopotočná) je jednořadá, a to pouze podél jižních fasád domů, aby

nebyly severní fasády příliš zastíněny. Náměstíčko bude doplněno o trojici stromů (jeden stávající) a klasickou kašnu. Speciálním tématem je komunitní zahrada ve vnitrobloku. Ta je řešena částečně jako zahrada pro obyvatele domu (terasa komunitního centra s rozsáhlým trávníkem, dětské hřiště, hřiště na pétanque, pěstitelské záhony), částečně jako soukromé zahrádky bytů v přilehlém podlaží. Venkovní prostory nad konstrukcí střechy parkingu jsou řešeny jako intenzivní vegetační střechy s maximálním možným množstvím pěstebního substrátu.

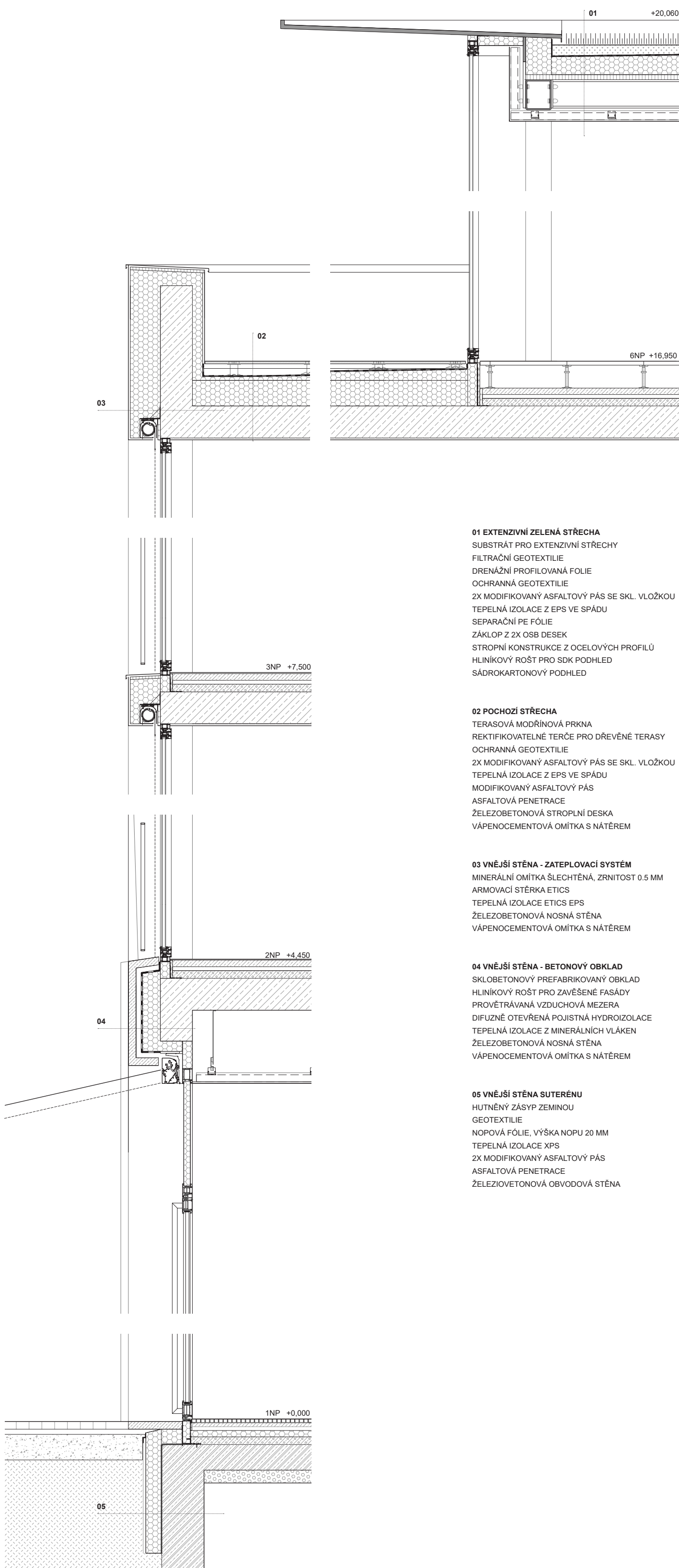




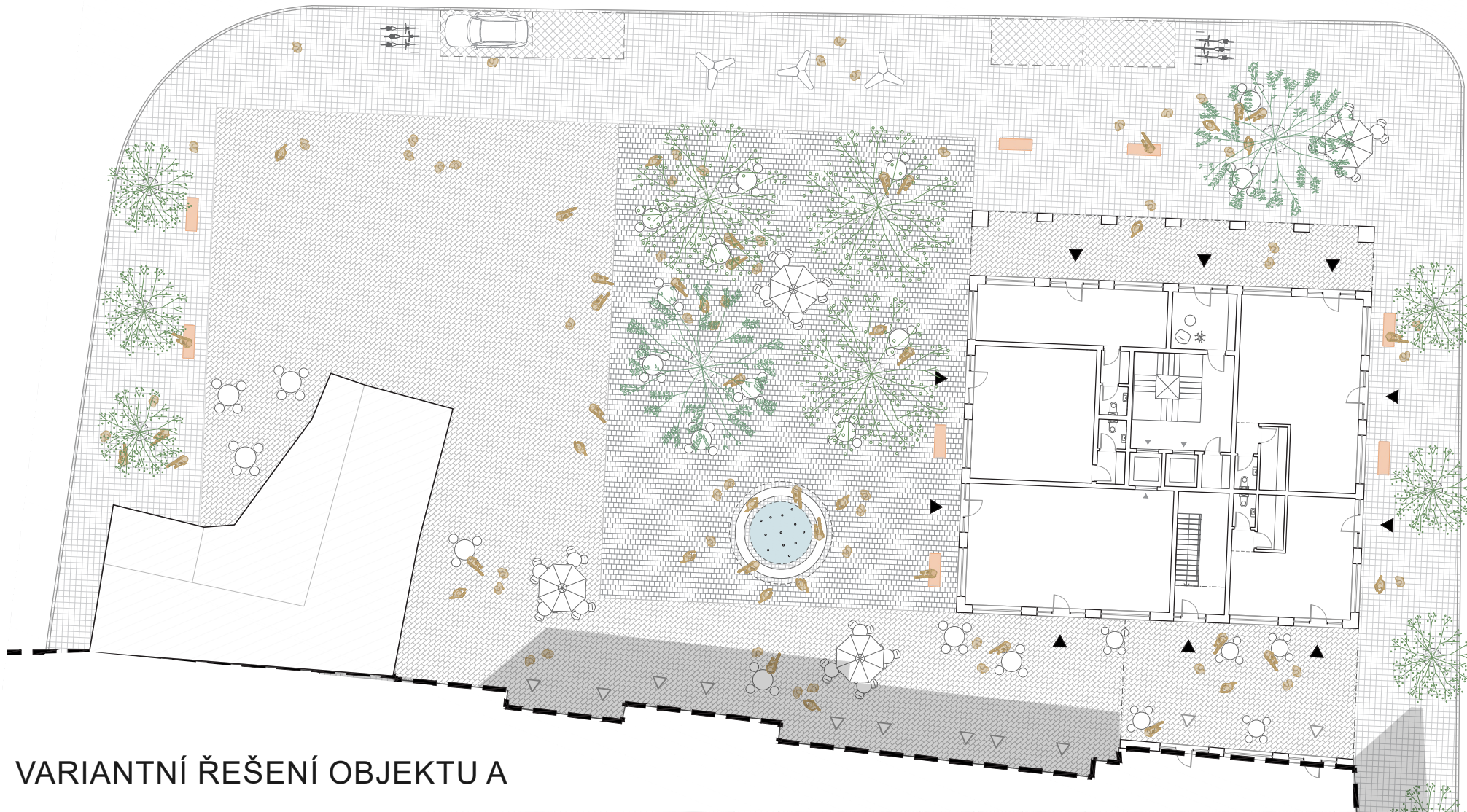
FASÁDA POHLED



FASÁDA ŘEZ



FASÁDA DETAIL



VARIANTNÍ ŘEŠENÍ OBJEKTU A

ETAPA I.

V první etapě se zastaví východní část pozemku. Součástí první etapy je výstavba větší části parkoviště. Dále budou postaveny všechny budovy které definují prostor vnitrobloku.

Vznikne tak kompaktní část města, která klade důraz na vytvoření komunity.

ETAPA II.

Pokud by se město podařilo odkoupit pozemek v západní části parcely, počítáme s tím, že se v druhé části zastaví celá západní část pozemku včetně podzemí, které se napojí na parkoviště vybudované v první etapě. Tato kompaktně zastavěná parcela se více soustředí na vytváření městských prostor, které obohatí celé město.

ETAPA II.(VARIANTNÍ ŘEŠENÍ OBJEKTU A)

V případě, že by se nepodařilo odkoupit část pozemku, je možné v druhé etapě vystavět pouze jeden objekt. Ten je možno napojit na parkoviště vybudované v první etapě.

I v tomto scénáři vznikne na západní části pozemku kompaktní městská čtvrť s jasně definovaným veřejným prostranstvím.

ETAPA III.(VARIANTNÍ ŘEŠENÍ OBJEKTU A)

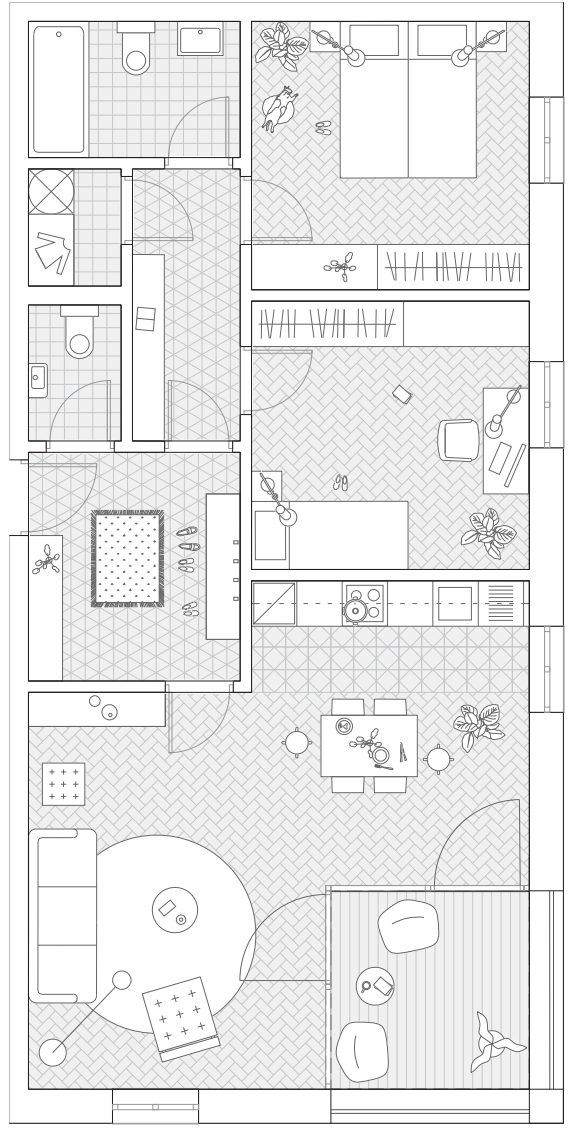
V případě odkoupení chybějící části pozemku je možné kdykoliv realizovat nejzápadnější objekt a tím dokončit celkovou koncepci tohoto území.



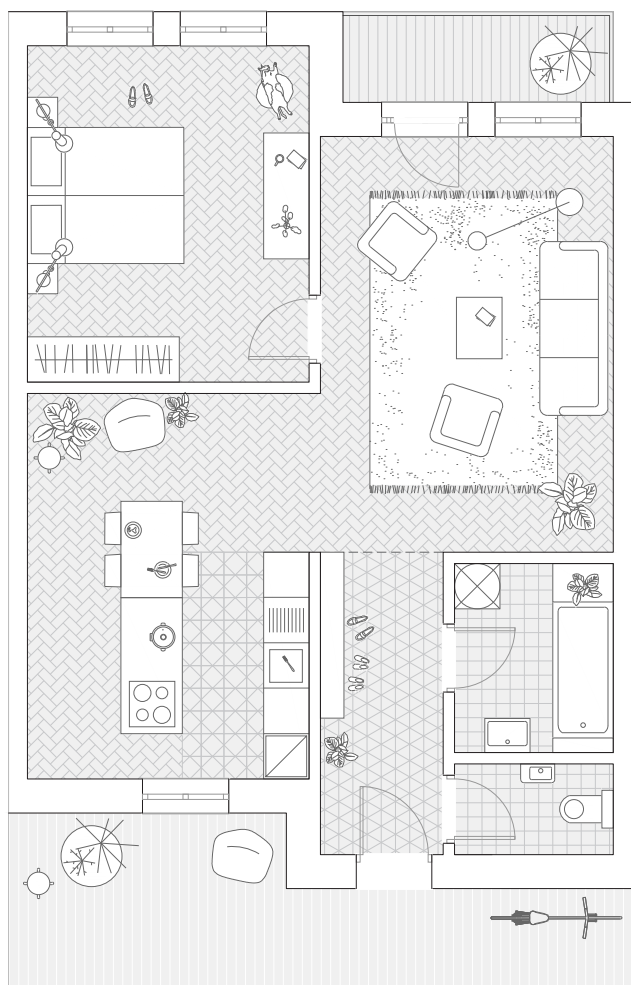
POHLED Z ULICE DOLNOPOTOČNÁ



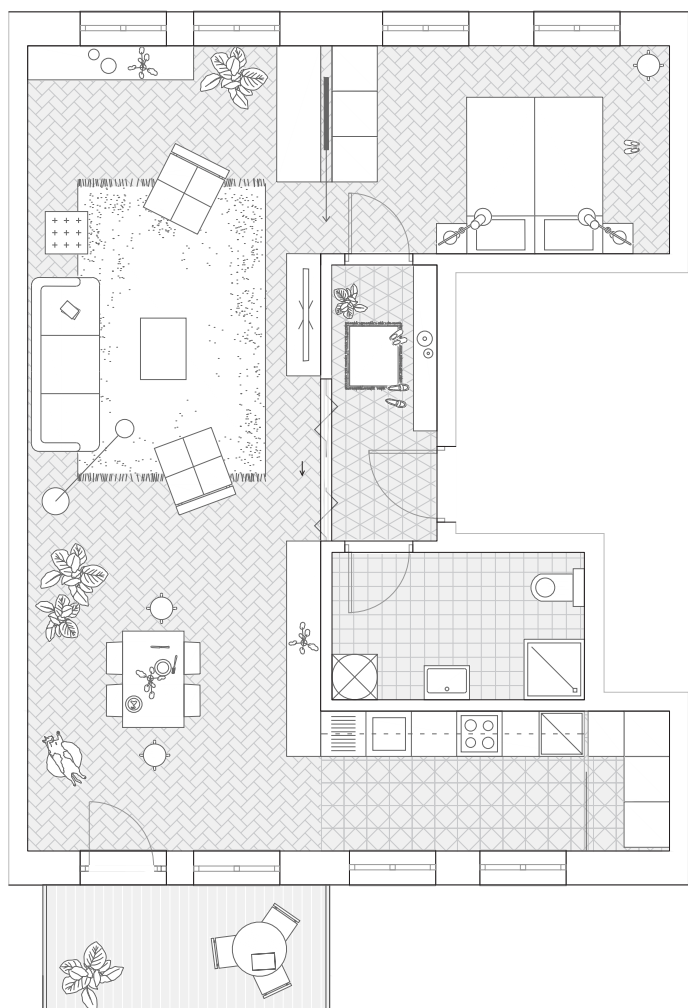
DISPOZICE BYTOVÝCH JEDNOTEK



Bytová jednotka 3+KK



Bytová jednotka 2+KK



Bytová jednotka 2+KK

BILANCE POČTU A VÝMĚR BYTŮ

Bytový dom / polyfunkcia *		množstvo jednotka	
číslo prevádzky	podzemná	7815	m²
hrubá podlažná plocha	nadzemná	11583	m²
	celková	19398	m²
hrubá podlažná plocha podľa funkcie			
byty + balkóny/loggie vrátane komunikácií a spoločných priestorov	podzemná	9942	m²
priestory služieb a obchodov	nadzemná	1490	m²
obostavaný priestor	podzemný	24230	m²
nadzemný	podzemný	38540	m²
celkový	celkový	62770	m²
plocha fasády vrátane okien			
okien	okien	4950	m²
plocha okien presklených ploch	okien	2950	m²
plocha strechy	okien	2776	m²
celková	okien	7900	m²
Bytové jednotky			
garážovka	počet bytov	354	m²
1kk	359	m²	9%
2kk	3497	m²	55%
3kk	1622	m²	25%
4kk	682	m²	7%
spolu	90	6514	100%
Plocha riešeného územia			
zastavaná plocha	množstvo	2900,00	m²
spenené plochy	jednotka	6556,00	m²
neprepustené plochy		716,00	m²
spolu		10172,00	m²
Stojiská pre automobily			
na teréne	počet stojísk	10	
podzemné		170	

*ORIENTAČNÁ HODNOTA REALIZAČNÝCH NÁKLADOV 24 908 650 €

EKONOMIE

- Multifunkčnosť - obchody
- Multifunkčnosť - bydlie
- Multifunkčnosť - služby
- Cyklistická doprava
- Mestská hromadná doprava
- Tepelná izolácia
- Priprava na elektromobilitu
- Aktívne prvky stínění
- Rekupačný výmenník
- LED svietidla

EKOLOGIE

- Hospodárenie se šedou vodou
- WC s úsporným splachovaním
- Retenčný nádrž
- Závlaha zelené
- Vsakování vody
- Lokálna mikroklima
- Biodiverzita
- Ochlaďovanie se zelení
- Extenzívna zelená strecha
- Pričné provětrávání

SOCIOLOGIE

- Rodina
- Komunita
- Jednotlivec
- Spolupráce

SCHÉMA EKOLOGICKÉHO A ENERGETICKÉHO KONCEPTU

